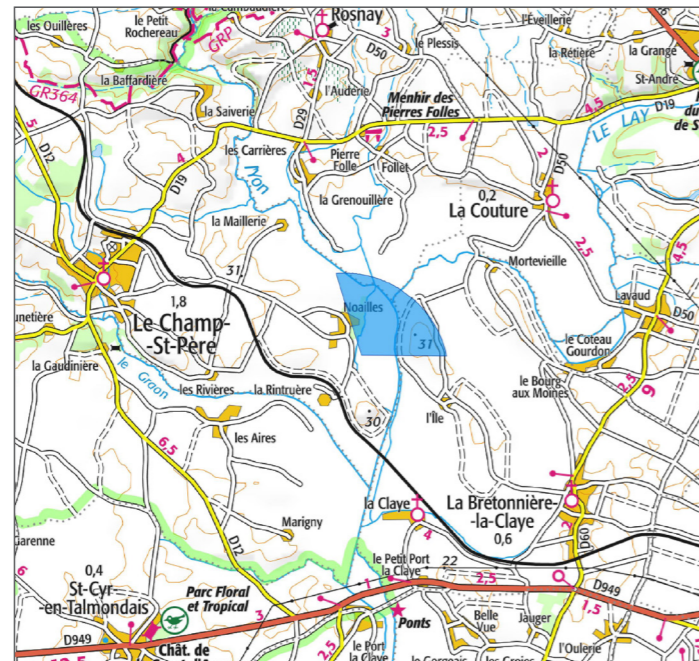


Photomontage n°5 : Marais de Noailles - Chemin vers le Lay

Localisation du point de vue

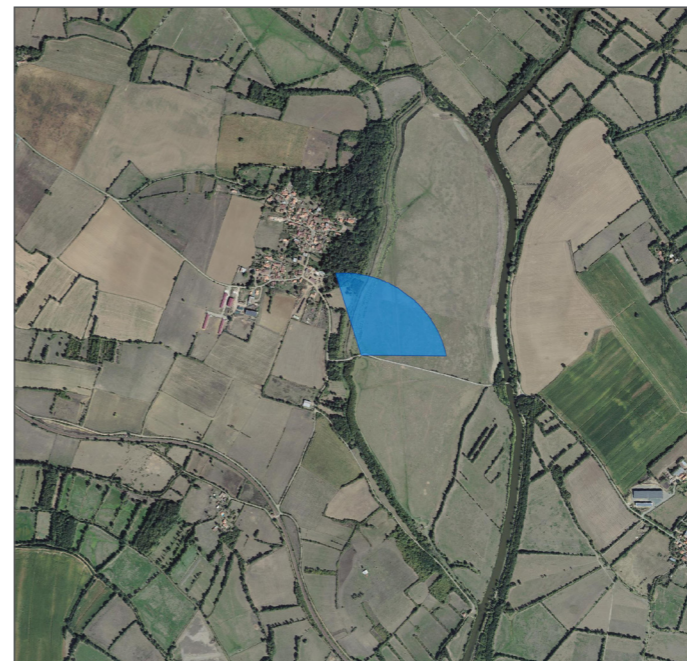
Carte IGN élargie



Carte IGN zoomée



Vue aérienne



Caractéristiques de la photographie

Appareil photo : Canon EOS 77D
 Longueur focale : 45mm eq.
 Assemblage panoramique : cylindrique

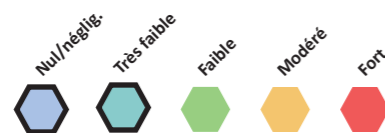
Date de prise de vue : 02/03/2021
 Coordonées Lambert 93 (X ; Y) : 370665 ; 6608913
 Distance (m) à l'éolienne la plus proche : 11075 (E1)

Commentaire

Depuis ce chemin parfois inondé, l'observateur dispose d'une grande ouverture sur le Marais de Noailles qui occupe cette partie de la vallée du Lay. Seule l'extrémité des pales des éoliennes des Quatre Vents peut s'apercevoir à l'arrière-plan, au-delà du modelé et de la végétation (ici en hiver). Leur prégnance est presque nulle. Le projet ne remet pas en cause la qualité du site ni les équilibres en place.

L'incidence est ici nulle à très faible.

Impact paysager



Légende esquisses

Parcs éoliens autorisés

- Bournezeau
- Piballe
- Plaine de Minée
- Saint Cyr Saint Vincent
- Millard

Parcs éoliens en exploitation

- Corpe
- Paisilier
- Naillé
- Monzeuil

Etat initial / panoramique 120°



Photomontage esquissé avec le projet / panoramique 120°



Etat futur / panoramique 120°





